

## Vergelijking tussen het huidige rapport en een aangroeirapport

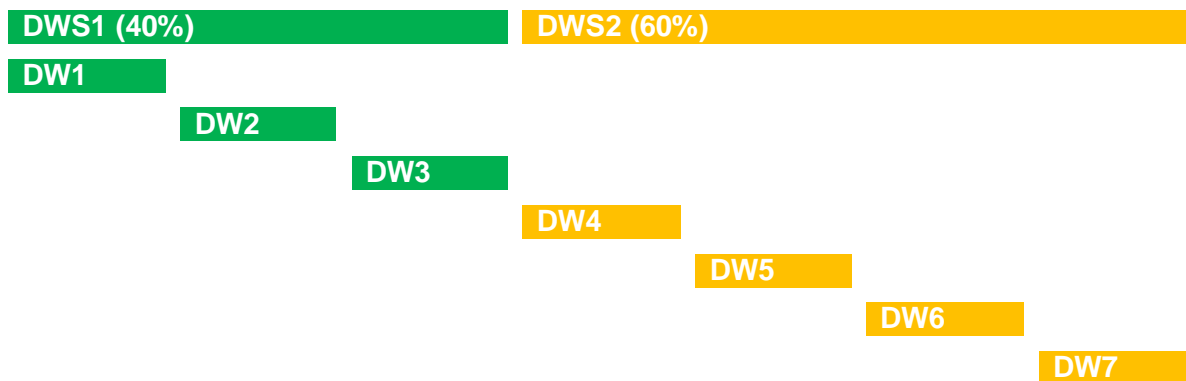
In het huidige rapportstelsel wordt voor elk vak een DW-cijfer (of PE) berekend voor de afgelopen periode. Bijvoorbeeld: DW2 loopt van 5 oktober tot 10 november. Alle evaluaties per vak tijdens die periode worden opgeteld en als een percentage weergegeven.

In een aangroeirapport wordt het DW-cijfer berekend voor het lopende trimester of semester. Zo zou DW2 berekend worden vanaf 1 september tot 10 november.

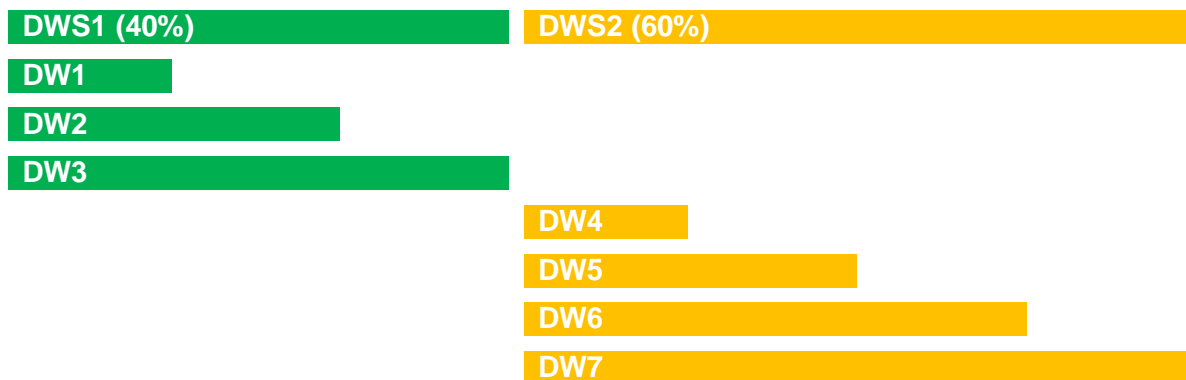
Hieronder zie je een schematische weergave en een cijfervoorbeeld.

### Schematische weergave (semestersysteem)

Huidig rapport DW



Aangroeirapport DW

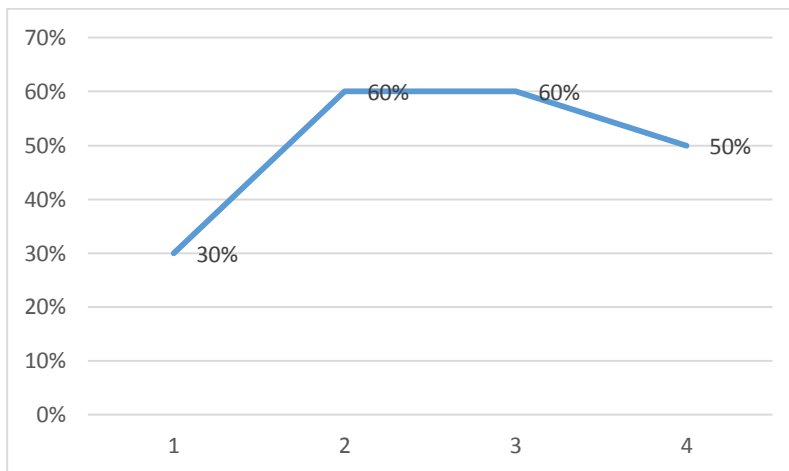


## Cijfervoorbeeld

		Behaald cijfer	Maximum
<b>DW1</b>	Evaluatie 1	7	10
	Evaluatie 2	8	10
	Evaluatie 3	13	20
	Evaluatie 4	6	10
	Evaluatie 5	8	15
	Evaluatie 6	9	10
	<b>Rapportcijfer (huidig systeem)</b>		<b>68%</b>
	<b>Rapportcijfer (aangroeirapport)</b>		<b>68%</b>
<b>DW2</b>	Evaluatie 7	3	10
	Evaluatie 8	6	10
	Evaluatie 9	12	20
	Evaluatie 10	5	10
		<b>Rapportcijfer (huidig systeem)</b>	
	<b>Rapportcijfer (aangroeirapport)</b>		<b>62%</b>

In Smartschool kunnen ouders en leerlingen hun evaluaties in een grafiek tonen. Dit zou volgend beeld opleveren voor DW2:

Huidig systeem: 1 rapportperiode, 4 evaluaties



Aangroeirapport: 2 rapportperiodes, 10 evaluaties

